

SmartCard Reader

คู่มือการติดตั้งและใช้งาน

สำหรับติดต่อประสานงานของประชาชน โดยไม่ใช้สำเนา

สำหรับ กศน.อำเภอ และ กศน.จังหวัด

ในจังหวัดสุราษฎร์ธานี

ติดต่อสอบถาม..

สำนักงาน กศน.จังหวัดสุราษฎร์ธานี

โทร 077-284998 / หน้ตข้ย 086-4794394

เครื่องอ่าน Smart Card

1. คุณลักษณะและตัวเครื่อง

1.1 เครื่อง Smart card เป็น อุปกรณ์เชื่อมต่อคอมพิวเตอร์ แบบ USB ขนาดเล็กดังภาพ



1.2 ตัวเครื่องจะมีเลข Barcode กำกับ ซึ่งเป็นเลขอ้างอิงในการยืมพัสดุ ดังภาพ



รหัส barcode

1.3 ซึ่งจะตรงกับกล่องอุปกรณ์ที่ได้รับ



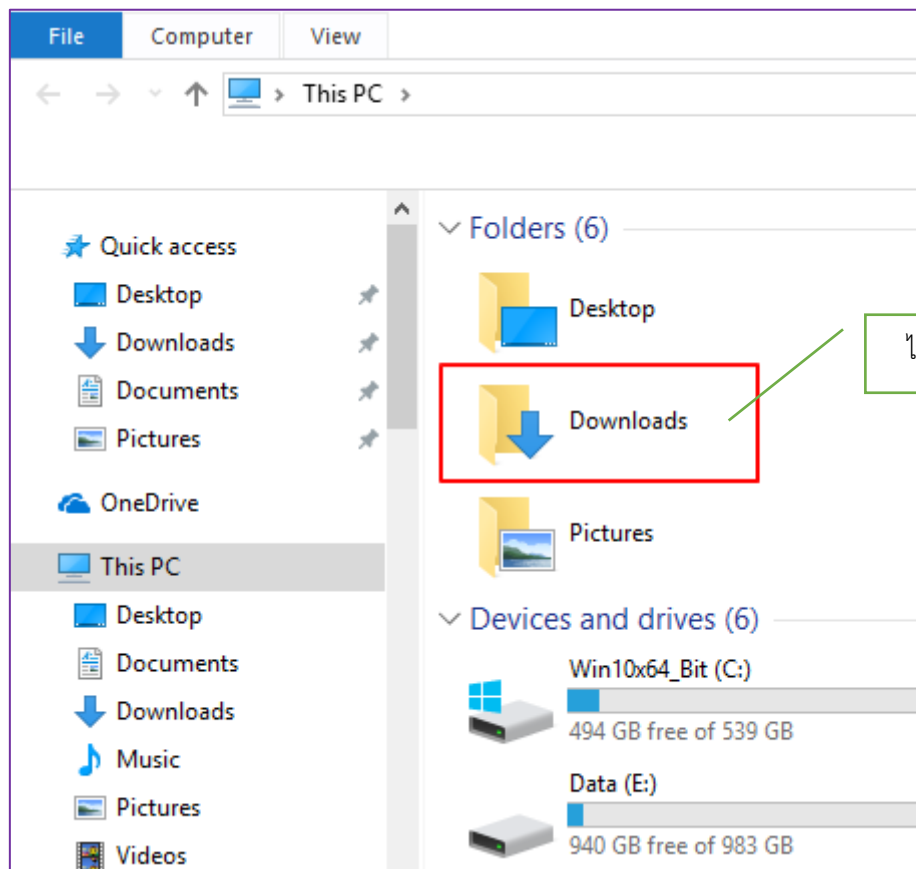
1.4 นำเครื่อง SmartCard Read ต่อในช่อง USB ของเครื่องคอมพิวเตอร์

2. การ Download โปรแกรมและ Driver สำหรับ Smartcard Reader

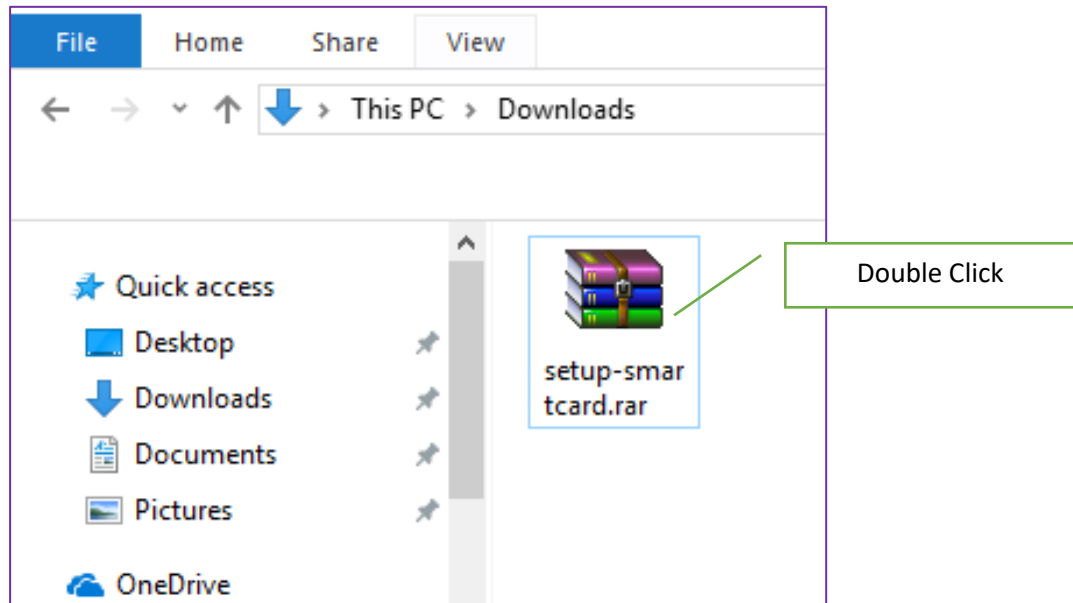
2.1 เปิด Browser Chrome () Download ชุดติดตั้งได้ที่

<http://surat.nfe.go.th/smartcard/setup-smartcard.rar>

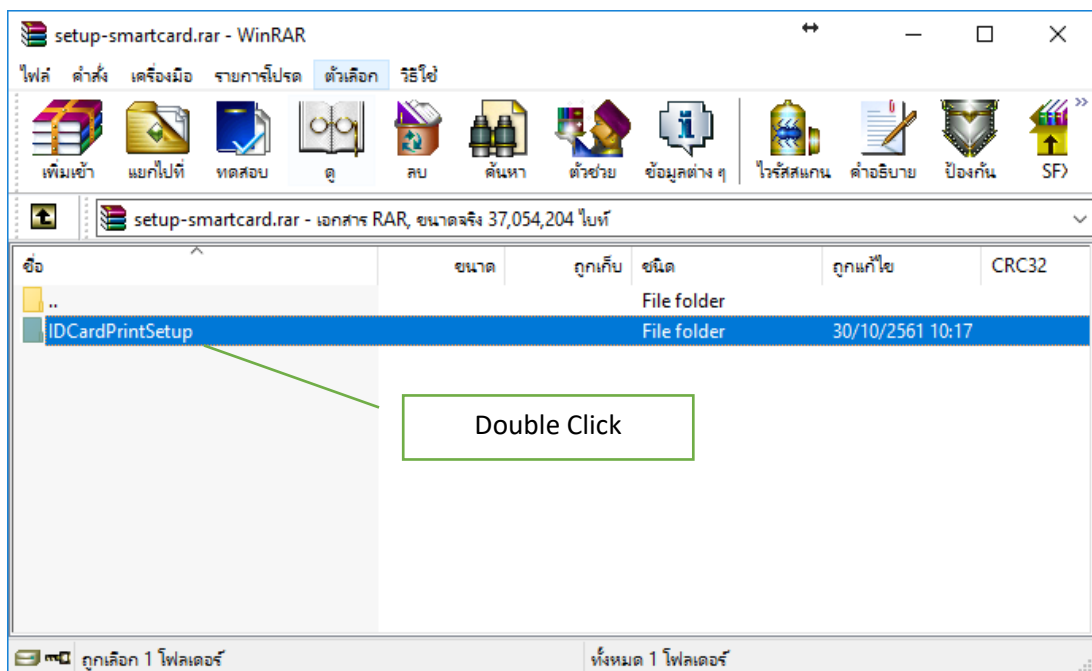
2.2 หลังจากนั้น จะได้ไฟล์ setup-smartcard.rar ซึ่งบันทึก อยู่ในเครื่องคอมพิวเตอร์ของท่าน ตรงตำแหน่งที่ได้บันทึกไว้คือ อยู่ในส่วนของการเก็บไฟล์ Download ดังภาพ



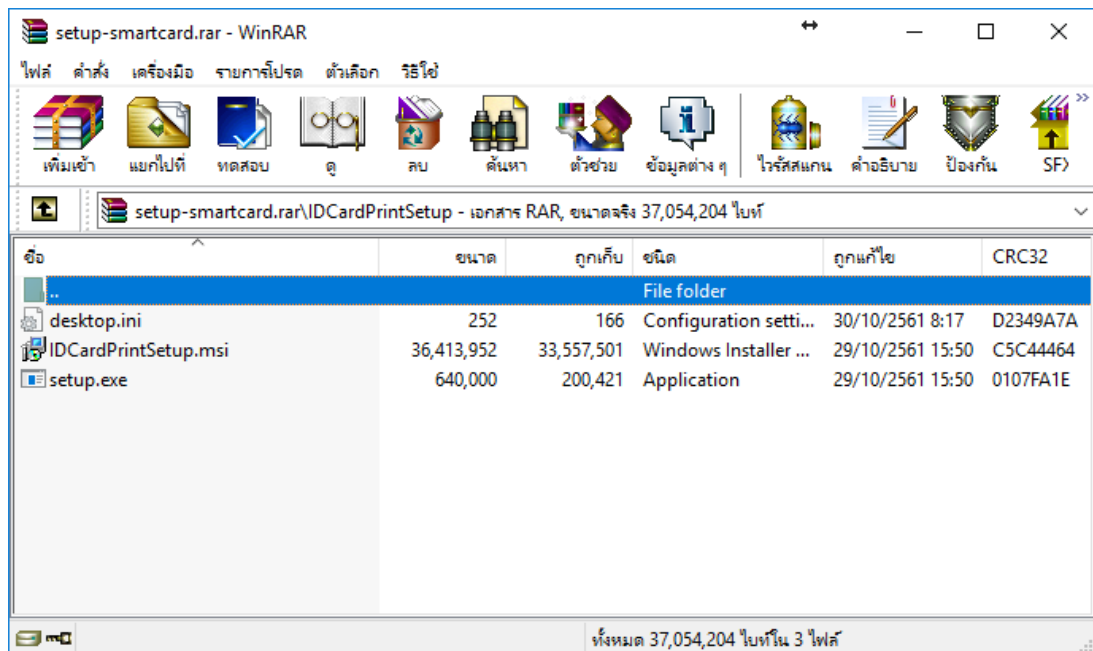
2.3 Double Click ที่ไฟล์ setup-smartcard.rar ดังภาพ



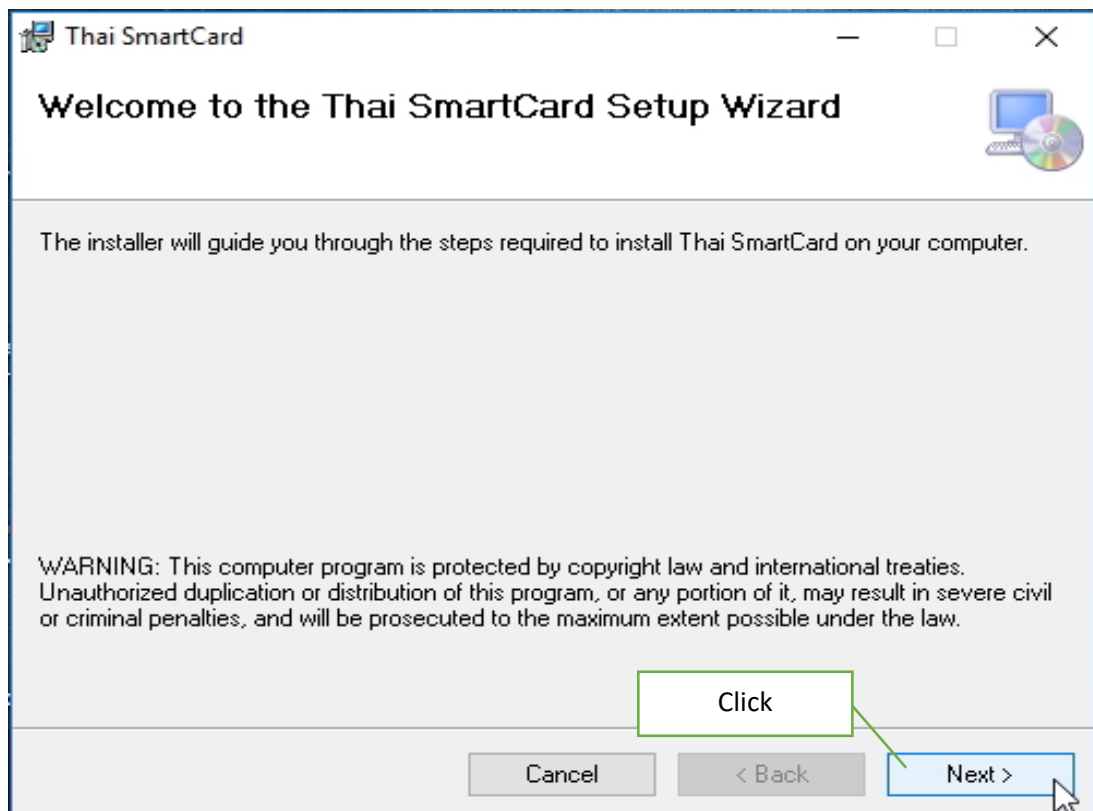
2.4 หลังจากนั้น จะปรากฏหน้าต่างใหม่ ให้ Double Click ดังภาพ



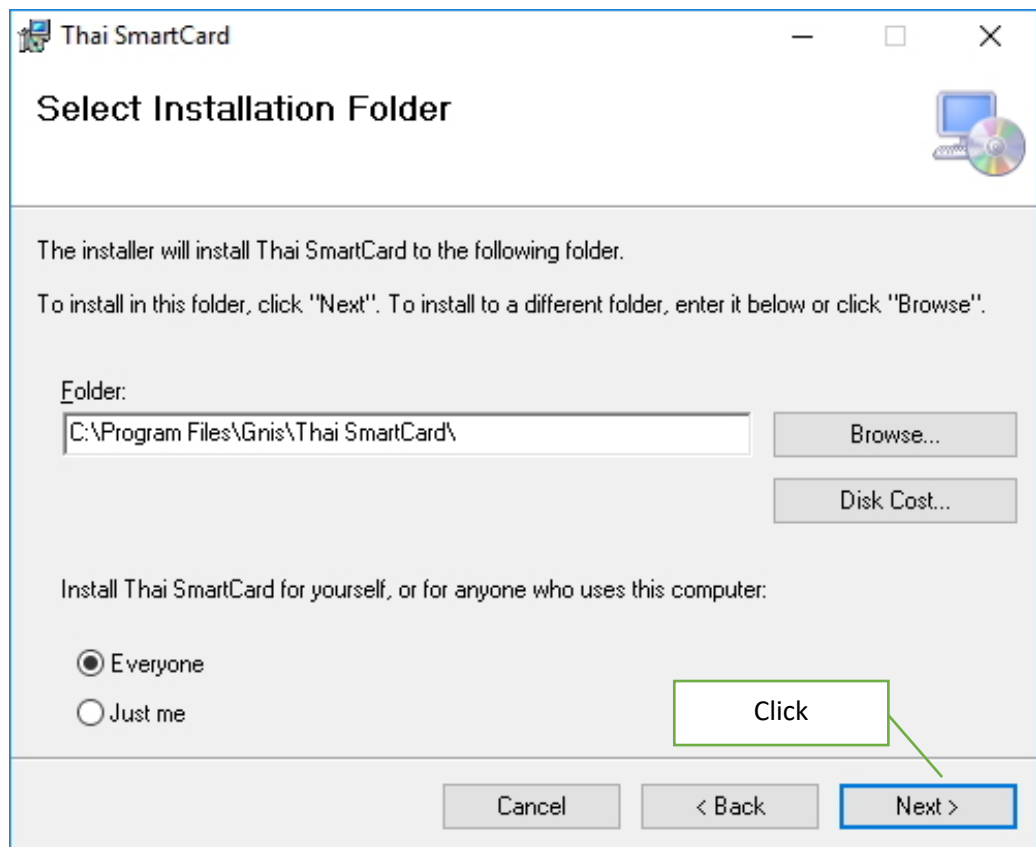
2.5 หลังจากนั้น Double Click ที่ Setup.exe ดังภาพ เพื่อทำการติดตั้ง



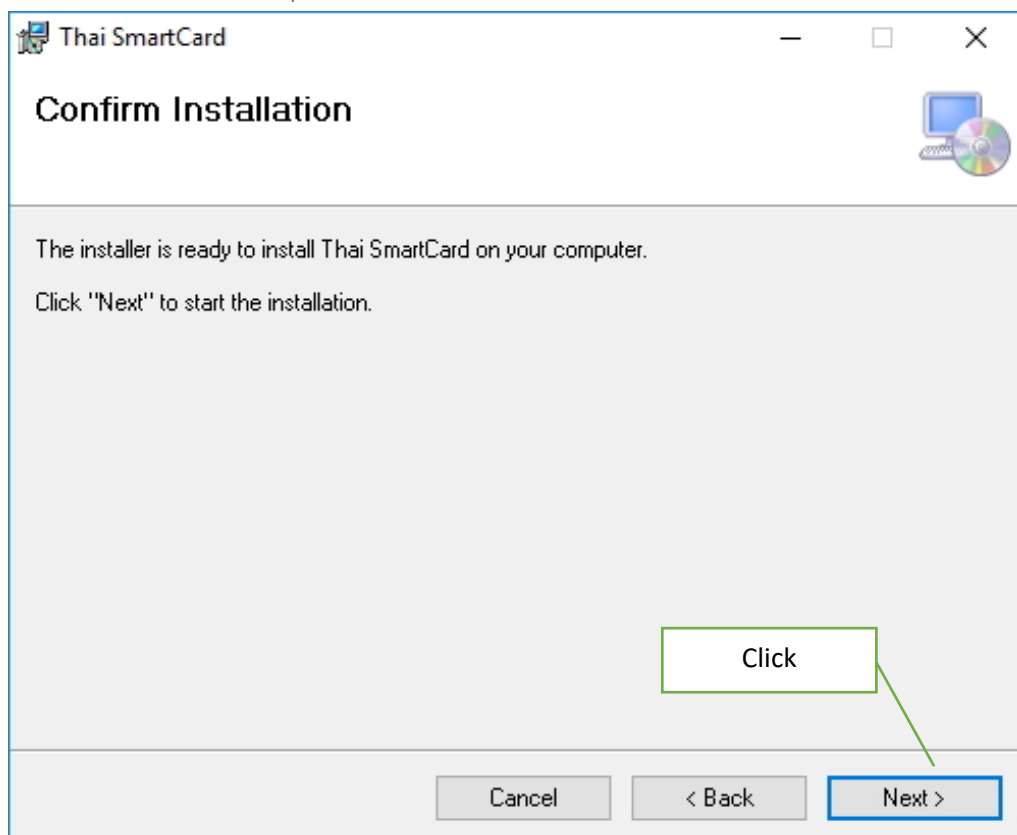
2.6 หลังจากนั้น ระบบจะทำการติดตั้งโปรแกรม



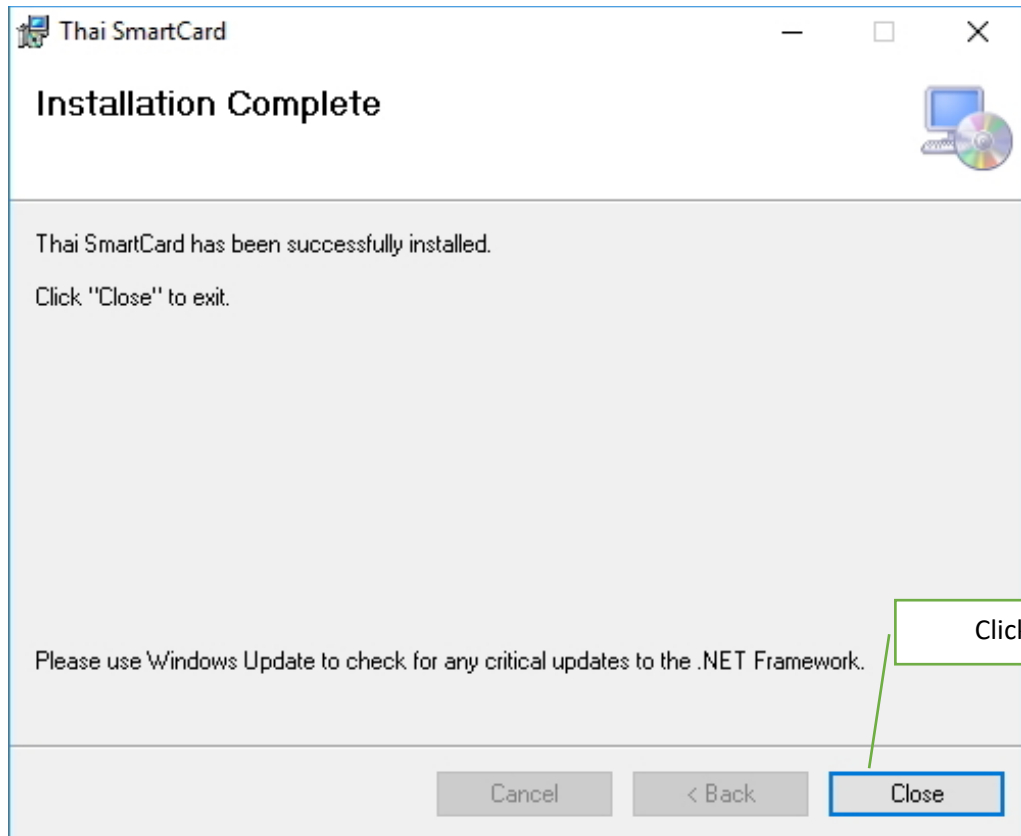
2.7 หน้าจอจะแสดงตำแหน่ง Folder ที่จะติดตั้งโปรแกรม ให้กดปุ่ม Next



2.8 ยืนยันการติดตั้งโดยการกดปุ่ม Next ดังภาพ



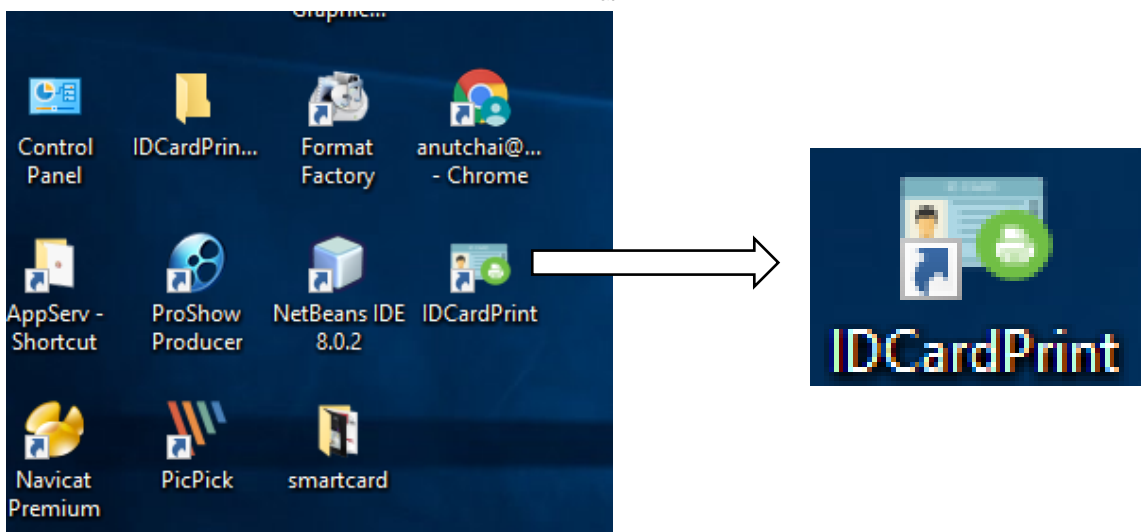
2.9 รอซักครู่ หลังจากนั้นระบบจะติดตั้งโปรแกรม เมื่อติดตั้งเสร็จแล้วให้กดปุ่ม Close ดังภาพ



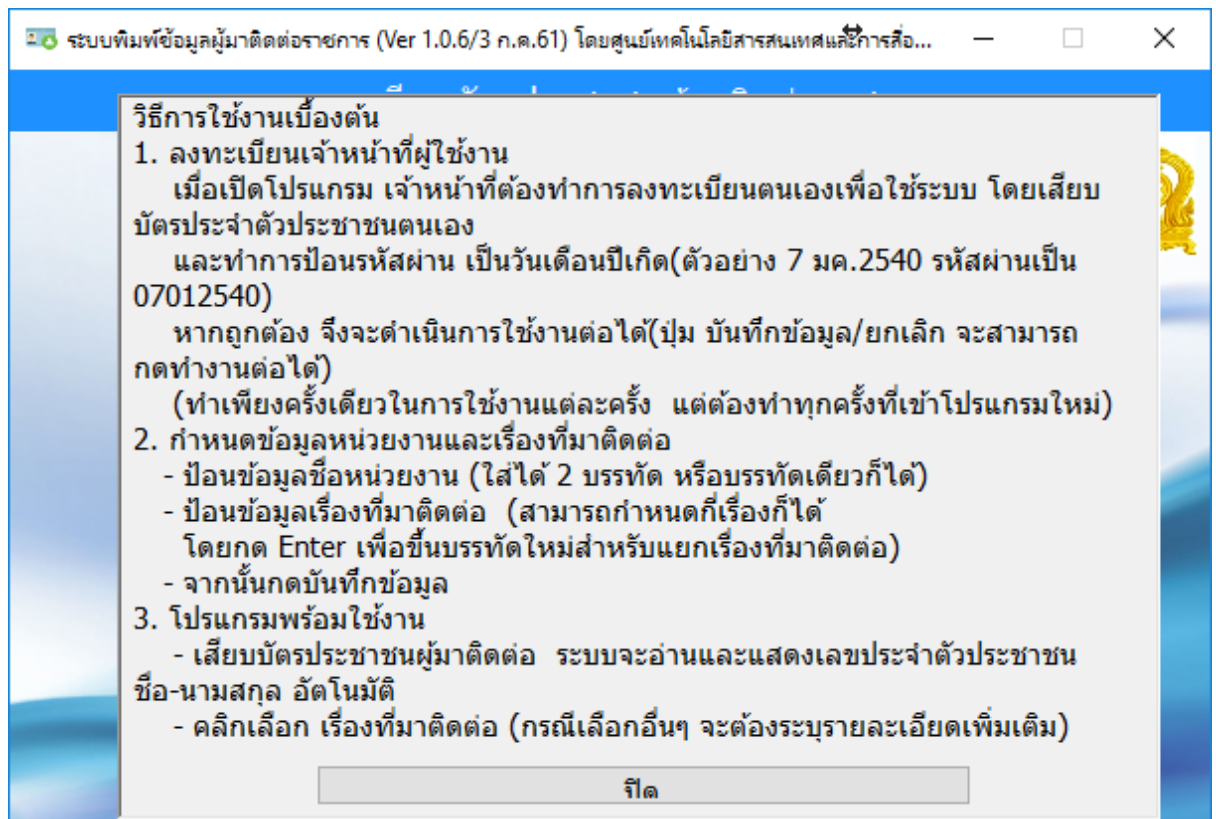
2.10 เป็นอันเสร็จสิ้นการติดตั้ง Driver และโปรแกรม สำหรับเครื่อง Smartcard Reader....

3. การใช้งานโปรแกรม

3.1 ที่หน้า Desktop ของเครื่องคอมพิวเตอร์ จะปรากฏ ICON (IDCardPrint) ของโปรแกรกดังภาพ



3.2 Double Click ที่ IDCardPrint ปรากฏหน้าจอแสดงวิธีการใช้งานและขั้นตอนการใช้งานเบื้องต้น



ศึกษารายละเอียดและบันทึกข้อมูลตามที่โปรแกรมสอบถาม

3.3 การใช้งานเบื้องต้น

3.3.1 ให้เจ้าหน้าที่รับผิดชอบ ลงทะเบียน โดยการนำบัตรประชาชนของตนเอง เสียบในเครื่อง SmartCard Reader รอซึ่กรูระบบจะดึงข้อมูลของท่านขึ้นมา ให้ท่านป้อนรหัสผ่านเพื่อยืนยัน โดยรหัสผ่านสำหรับบันทึกข้อมูลครั้งแรก จะเป็น วันเดือนปีเกิด 10 หลัก ของบัตรประชาชนที่เสียบอยู่ เช่น วันเดือนปีเกิดของท่านคือ 7 มกราคม 2540 รหัสผ่านจะเป็น 07012540

3.3.2 หลังจากนั้นให้กำหนดข้อมูลหน่วยงานและเรื่องที่มาติดต่อ โดย

- ชื่อหน่วยงาน (ป้อนบรรทัดเดียวหรือสองบรรทัดก็ได้)
- เรื่องที่มาติดต่อ (สามารถกำหนด ได้บรรทัดละ 1 เรื่อง ซึ่งเป็นการกำหนดไว้ล่วงหน้า ได้เลย หรือจะกำหนดเวลามีผู้มาติดต่อก็ได้)

3.3.3 เมื่อดำเนินการเสร็จสิ้นทั้ง 3.3.1 และ 3.3.2 ขณะนี้โปรแกรมพร้อมใช้งาน

- เมื่อมีผู้มาติดต่อราชการให้ท่านใช้บัตรของผู้มาติดต่อ แล้วบันทึกเรื่องที่มาติดต่อและกดพิมพ์ ก็จะปรากฏรายละเอียดดังภาพ และให้ผู้มาติดต่อลงนามรับรอง พร้อมทั้งเก็บเข้าแฟ้ม ไว้เป็นหลักฐาน....

ข้อมูลผู้มาติดต่อราชการ
สำนักงาน กศน.จังหวัดสุราษฎร์ธานี

261/21 ม.4 ถ.อำเภอ ขอย 9 ต.มะขามเตี้ย อ.เมือง จ.สุราษฎร์ธานี 84000

วันที่ 5 พฤศจิกายน 2561



เลขประจำตัวประชาชน 1-89999-8-88888-9-9

ชื่อ-นามสกุล (นางสาว) อรุณรัตน์ อรุณรัตน์

วันเดือนปีเกิด 01 มีนาคม 2552 อายุ 9 ปี 8 เดือน

เพศ หญิง

ที่อยู่ตามบัตร 55 หมู่ที่ 1

ตำบลอำเภอเมือง อ.เมืองพิจิตร จ.พิจิตร

วันที่ออกบัตร 9 มิถุนายน 2557 วันบัตรหมดอายุ 30 มีนาคม 2566

เรื่องที่มาติดต่อ 1. ขอวุฒิการศึกษา

หมายเหตุ

ลงชื่อ

(นางสาว อรุณรัตน์ อรุณรัตน์)